



Multihules y Parches de Puebla



**PRESTI**



**BANDAS  
SOBRES  
COJINES  
RENOVADO  
ACCESORIOS  
HERRAMIENTA  
MAQUINARIA**



**LINEAS y**





## INTRODUCCIÓN

Nuestros productos cumplen con normas internacionales de calidad, ya que son fabricados con materias primas certificadas, mano de obra 100% especializada, además contamos con técnicos reconocidos que han formulados nuestros compuestos.

El enfoque de MPP esta centrado en el cliente, esto nos impulsa a mejorar continuamente en atención, respaldo y entrega oportuna.

Además de nuestra línea de hule precurado contamos con los siguientes productos:

- Hule Cojín
- Cemento
- Crayones
- Tira miniextruder
- Tira para OTR





# BANDAS MPP

Línea MPB

CODIGO	ANCHO (MM)	ANCHO (IN)	PESO/METRO (KG/M)	PROFUNDIDAD (MM)	APLICACIÓN
452026	190	7 15/32	3,23	14,5	9,00
452027	200	7 28/32	3,46	14,5	9,00
452028	210	8 9/32	3,69	15	9.00 10.00
452029	219	8 20/32	3,9	15	10.00 11.00 275
452030	225	8 37/32	4,04	15	10.00 11.00 275
452031	235	9 8/32	4,06	15	11.00 275 295



**PBA 60**



CODIGO	ANCHO (MM)	ANCHO (IN)	PESO/METRO (KG/M)	PROFUNDIDAD (MM)	APLICACIÓN
452011	220	8 21/32	4,67	18	10.00 11.00
452012	230	9 2/32	5,16	19	11.00 275 295



**PBD 10**



CODIGO	ANCHO (MM)	ANCHO (IN)	PESO/METRO (KG/M)	PROFUNDIDAD (MM)	APLICACIÓN
452000	190	7 15/32	2,57	11	9,00
452001	200	7 28/32	2,72	11	9.00 10.00
452002	210	8 9/32	2,89	11	10.00 11.00
452003	220	8 21/32	2,95	11	10.00 11.00 265
452004	230	9 2/32	3,13	11	11.00 275 295
452005	240	9 14/32	3,16	11	12.00 295 305



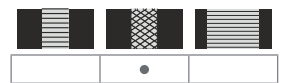
**PBT 10L**



CODIGO	ANCHO (MM)	ANCHO (IN)	PESO/METRO (KG/M)	PROFUNDIDAD (MM)	APLICACIÓN
452017	158	6 7/32	2,63	13	7.00 7.50
452018	180	7 3/32	2,96	13,5	9,00
452019	190	7 15/32	3,3	14	9,00
452020	200	7 28/32	3,71	14	9.00 10.00



**PBT 11B**



CODIGO	ANCHO (MM)	ANCHO (IN)	PESO/METRO (KG/M)	PROFUNDIDAD (MM)	APLICACIÓN
452043	200	7 28/32	3,4	14	9.00 275
452044	217	8 17/32	3,78	14,5	10.00 11.00



**PBA 10**



CODIGO	ANCHO (MM)	ANCHO (IN)	PESO/METRO (KG/M)	PROFUNDIDAD (MM)	APLICACIÓN
452045	205	8 2/32	3,48	15	9.00 10.00
452046	220	8 21/32	3,75	15	10,00
452047	230	9 2/32	3,82	15	10.00 11.00 275



**PBD 11**



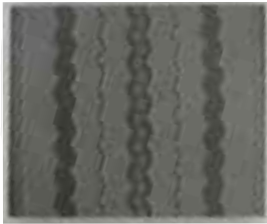
Multihules y Parches de Puebla



# BANDAS MPP ECO

## BR

BANDA ALTO RENDIMIENTO



80BR19  
85BR16  
90BR16

## CA

CARRETERA NORMAL



52CA12  
56CA14  
60CA14  
66CA12  
70CA17  
75CA17  
80CA18

## CT

CARRETERA TRACCIÓN



56CT14  
60CT14

## CE

CARRETERA ESPECIAL



60CE14  
75CE18  
80CE18  
85CE18

## DL

MILLAJE TRACCIÓN



80DLC  
85DLC  
80DL18  
90DL18

## MI

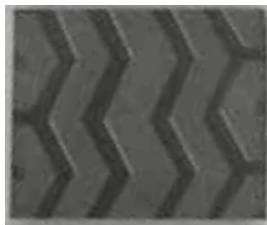
ALTO MILLAJE



75MI17  
80MI17  
85MI17  
85MI19  
90MI17  
93MI17  
93MI19  
104MI19

## TR

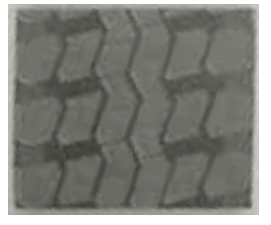
TRACCIÓN COSTILLA BARRA



75TR18  
85TR18

## RT

RADIAL TRACCIÓN



90RT18

## VIP

BANDA



80VIP16  
85VIP19

## TG

CARRETERA LIGERO



60TG12  
60TG15



Multihules y Parches de Puebla

+521 (222) 232 8741 / 232 91 66

[ventas@mpp.mx](mailto:ventas@mpp.mx)

[vipal-puebla@hotmail.com.mx](mailto:vipal-puebla@hotmail.com.mx)



## HULE COJIN PRECURADO MPP

Cojín precurado de primera calidad, para promover la unión o adherencia por medio de la vulcanización de la banda a la carcasa en el sistema de precurado. Existe para Baja (105 grados centígrados) y para alta temperatura (150 grados centígrados).



Cód.	Presentación	Medida in
C65	COJIN / ROLLO	6 1/2"
C85	COJIN / ROLLO	8 1/2"
C90	COJIN / ROLLO	9"
C95	COJIN / ROLLO	9 1/2"
C100	COJIN / ROLLO	10"
C110	COJIN / ROLLO	11"

## HULE COJIN PRECURADO MPP ECO

Cojín precurado eco, para promover la unión o adherencia por medio de la vulcanización de la banda a la carcasa en el sistema de precurado. Existe para Baja (105 grados centígrados) y para alta temperatura (150 grados centígrados).



Cód.	Presentación	Medida in
CE 65	COJIN / ROLLO	6 1/2"
CE 85	COJIN / ROLLO	8 1/2"
CE 90	COJIN / ROLLO	9"
CE 95	COJIN / ROLLO	9 1/2"
C100	COJIN / ROLLO	10"
C110	COJIN / ROLLO	11"



## ECO

Multihules y Parches de Puebla

+521 (222) 232 8741 / 232 91 66

[ventas@mpp.mx](mailto:ventas@mpp.mx)

[vipal-puebla@hotmail.com.mx](mailto:vipal-puebla@hotmail.com.mx)





# HULE COJIN PRECURADO

## COJIN PRECURADO / GOMA DE UNION

• La Goma de union/cojin MB/AC – Metal Caucho/Hule Autoclave presenta perfecta adherencia a los cables de acero de los neumáticos/llantas radiales ,tanto en vulcanización en prensas como autoclave.



Cód.	Presentación	Medida		Unid./Emb.	
		mm	in	kg	lb
401701	COJIN / Rollo	160 x 1	6 1/4 " x 1/32"	10	22.0
401703	COJIN / Rollo	190 x 1	7 1/2 " x 1/32"	10	22.0
401717	COJIN / Rollo	217 x 1	8 1/2 " x 1/32 "	10	22.0
401725	COJIN /Rollo	225 x 1	8 7/8 " x 1/32"	10	22.0
401735	COJIN / Rollo	235 x 1	9 1/4 " x 1/32"	10	22.0
401742	COJIN / Rollo	242 x 1	9 1/2" x 1/32"	10	22.0
401765	COJIN / Rollo	265 x 1	10 3/8 " x 1/32"	10	22.0



## GOMMA / TIRA ANTIQUIEBRA PLUS AC

• Compuesta de elementos anti fatiga, debe ser utilizado en el acabado lateral , y también puede ser aplicada en la región del hombro de las llantas ,en el proceso en caliente o en autoclave.



Cód.	Presentación	Medida		Unid./Emb.	
		mm	in	kg	lb
400212	ANTIQUIEBRE Plus AC	30 x 1	1 1/8" x 3/32"	22	48.5

## TIRA MINI EXTRUDER / AC PERFIL

• Compuesto especial para cubrir los espacios existentes en la reparación y reforma de neumáticos/llantas ,a través de mini extrusoras , con la finalidad de nivelar la carcasa para la aplicación de la banda de rodaje y/o material de reparación.



Cód.	Presentación	Medida		Unid./Emb.	
		mm	in	kg	lb
401608	Rope Gum Tira Mini extruder	Ø 6	Ø 1/4"	15	33.0



## Tira MiniExtruder

Tira de hule de 6 mm para pistola miniextruder.

Compuesto especial para cubrir los espacios existentes en la reparación y reforma de neumáticos, a través de mini extrusoras, con la finalidad de nivelar la carcasa para la aplicación de la banda de rodaje.



## Tira para OTR

Tira de 3 x 3/8 para Extrusora industrial.

Hule en tiras para aplicación en el sistema Orbitread. Ofrece como ventaja utilizar una única medida para todos los anchos de neumático, permitiendo bajos stocks de materia-prima.



Multihules y Parches de Puebla

# ACCESORIOS

Complementando la atención a los profesionales del mercado, MPP también ofrece herramientas y accesorios como pistolas de impacto, llaves, dados, accesorios de raspado y cardeo, válvulas, contrapesos, cámaras y corbatas, accesorios para cocimiento, además de una extensa gama de productos para el sector transporte.



Chicago  
Pneumatic







# Sobres / Envelopes.

## PRESTI

A New Level of Performance, Quality & Value.

### Sistema Arc



Sobre externo, aros de goma y de metal.

### Sistema Sobre Interno



Sobre Interno, Sobre Externo y Almohadilla de Drenado

### QuickDraw Valve



Todos nuestros Sobres Externos cuentan con una válvula única y patentada, que tiene 60 mm de diámetro, y una identificación de color por medida.



### Barcode

Todos nuestros Sobres Externos cuentan con código de barras único por sobre, que permite la administración, planificación y graficación del uso de los sobres.



# VÁLVULAS Y CONEXIONES





# ACCESORIOS



# ACCESORIOS PARA VULCANIZACIÓN





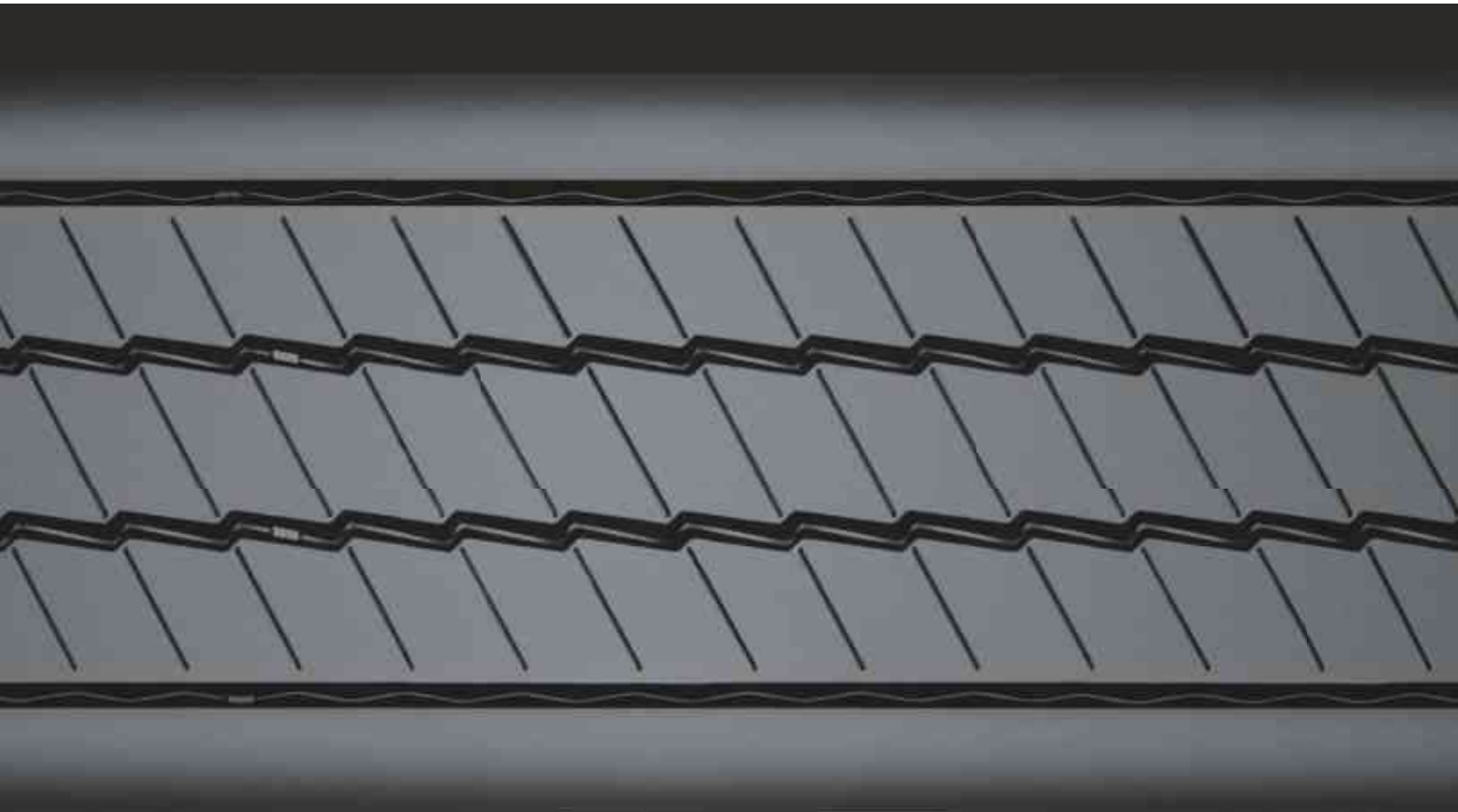
# EQUIPOS Y HERRAMIENTAS





**Ruzi**<sup>®</sup>

Multihules y Parches de Puebla



# CATÁLOGO DE PRODUCTOS



# Introducción

La reforma de neumáticos en Brasil pasa por el nombre Ruzi. Una de las marcas pioneras del mercado que hoy lleva con orgullo el sello Vipal.

Ruzi es referencia entre renovadores y transportistas por sus soluciones prácticas y económicas, además de ser reconocida por su constante desarrollo tecnológico y por la calidad de cada uno de sus productos.

Quien necesita hacer crecer su empresa, puede contar con Ruzi.

The Ruzi logo is displayed in a bold, white, italicized sans-serif font against a red background. A registered trademark symbol (®) is located at the top right of the letter 'i'.



# Bandas Ruzi



Ruzi no repara en obstáculos al cooperar con el reformador y el transportista. Por eso, sus bandas con diseños variados atienden las necesidades técnicas de cada segmento y cuentan con el reconocimiento del Sello de Verificación de Desempeño del INMETRO/IFBQ. Las bandas pre-moldadas son de fácil aplicación y específicas para el uso en reformas con el sistema de autoclave, ofreciendo perfecto ajuste y adherencia a la carcasa.

Todo eso bajo la supervisión de un equipo técnico especializado en la reforma de neumáticos, que supervisa el rendimiento de los productos. El resultado se traduce en coste beneficio para el reformador y transportista.

## Leyenda

### APLICACIONES



pavimentado larga distancia



pavimentado corta distancia



fuera de carretera



mixto (carretera y fuera de carretera)



urbano



eje de tracción



mixto (eje de tracción y libre)



eje libre

### MEDIDAS



ancho del piso



profundidad del perfil



peso



neumático recomendado



con ala



12 pies



medida bajo pedido

### NEUMATICOS



radial



diagonal



single



especial



aceptable



indicado



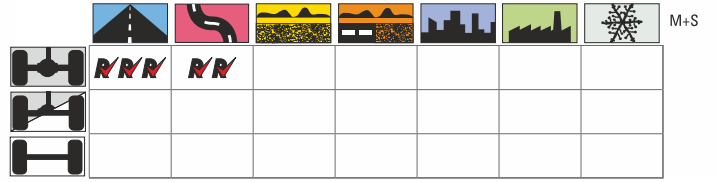
recomendado

# R124



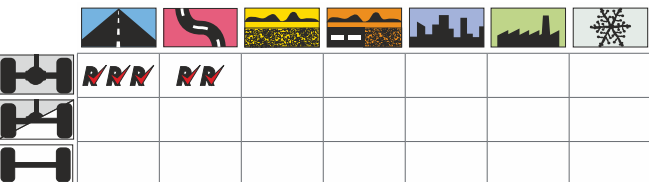
N#								
	mm	in.	mm	in.	kg/m	lb/ft		
7.0	198°	7 <sup>25</sup> / <sub>32</sub>	12,0	15/32	2,95	1.99	9.00	
8.5	214°	8 <sup>14</sup> / <sub>32</sub>	14,0	18/32	3,22	2.17	10.00	11.00
9.5	224°	8 <sup>26</sup> / <sub>32</sub>	14,0	18/32	3,63	2.44	10.00	11.00
10.0	233°	9 <sup>6</sup> / <sub>32</sub>	14,0	18/32	3,83	2.57	11.00	

# R167



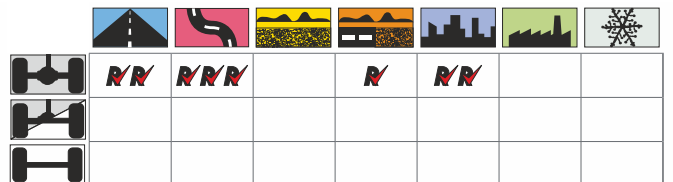
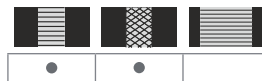
N#								
	mm	in.	mm	in.	kg/m	lb/ft		
8.5	215	8 <sup>15</sup> / <sub>32</sub>	18,0	23/32	4,41	2.97	10.00	11.00
9.5	225	8 <sup>27</sup> / <sub>32</sub>	18,0	23/32	4,69	3.15	10.00	11.00

# R167B



N#								
	mm	in.	mm	in.	kg/m	lb/ft		
6.5	190	7 <sup>15</sup> / <sub>32</sub>	14,0	18/32	3,08	2.07	9.00	
7.5	205	8 <sup>2</sup> / <sub>32</sub>	14,0	18/32	3,22	2.16	9.00	10.00
8.5	215	8 <sup>15</sup> / <sub>32</sub>	14,0	18/32	3,43	2.30	10.00	11.00
9.5	225	8 <sup>27</sup> / <sub>32</sub>	14,0	18/32	3,54	2.38	10.00	11.00

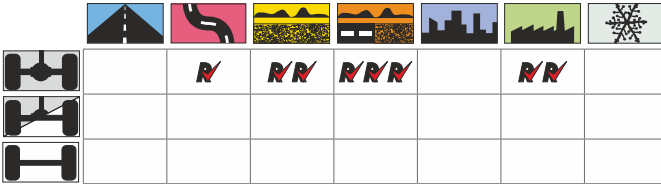
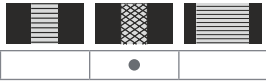
# R46



N#								
	mm	in.	mm	in.	kg/m	lb/ft		
3.0	140°	5 <sup>16</sup> / <sub>32</sub>	12,0	15/32	1,97	1.32	7.00	7.50
4.0	152°	5 <sup>31</sup> / <sub>32</sub>	12,0	15/32	2,13	1.43	7.00	7.50

Medidas solamente para referencia.

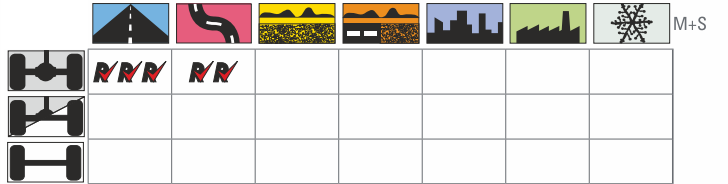
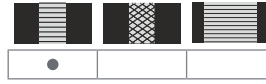
# RCB



N#									
	mm	in.	mm	in.	kg/m	lb/ft			
4.0	150	5 <sup>29/32</sup>	12,5	16/32	2,50	1.68	7.00	7.50	
4.5	160	6 <sup>10/32</sup>	12,5	16/32	2,62	1.76	7.00	7.50	
6.0	180	7 <sup>3/32</sup>	15,0	19/32	3,53	2.37	9.00		
6.5	190	7 <sup>15/32</sup>	15,0	19/32	3,72	2.50	9.00	10.00	
8.0	210	8	15,0	19/32	4,05	2.72	10.00	11.00	
7.5	200	7 <sup>28/32</sup>	16,0	19/32	3,83	2.58	9.00	10.00	

9/32

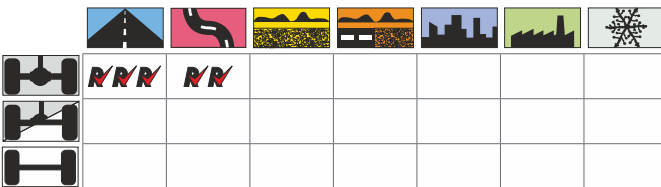
# RDE2



N#										
	mm	in.	mm	in.	kg/m	lb/ft				
8.0	210	8 <sup>9/32</sup>	18,0	23/32	4,34	2.92	9.00	10.00		
9.0	220	8 <sup>21/32</sup>	18,0	23/32	4,55	3.06	10.00	11.00		
10.0	230	9 <sup>2/32</sup>	19,0	24/32	4,99	3.35	11.00	275	295	

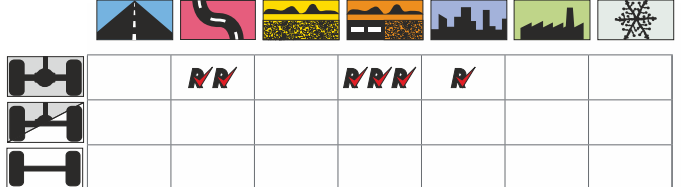
M+S

# RDA



N#										
	mm	in.	mm	in.	kg/m	lb/ft				
8.0	210	8 <sup>9/32</sup>	19,0	24/32	4,39	2.95	9.00	10.00		
8.5	216	8 <sup>16/32</sup>	19,0	24/32	4,50	3.02	10.00	11.00		
9.0	220	8 <sup>21/32</sup>	19,0	24/32	4,62	3.11	10.00	11.00		
9.5	225	8 <sup>27/32</sup>	19,0	24/32	4,72	3.17	10.00	11.00	275	
10.0	235	9 <sup>8/32</sup>	19,0	24/32	4,89	3.29	11.00	275	295	
11.0	250	9 <sup>27/32</sup>	19,0	24/32	5,28	3.55	12.00	13.00	295	305
11.0	260	10 <sup>8/32</sup>	19,0	24/32	5,48	3.68	13.00	295	305	315

# RDT



N#										
	mm	in.	mm	in.	kg/m	lb/ft				
4.0	152	5 <sup>31/32</sup>	12,0	15/32	2,02	1.36	7.00			
4.5	158	6 <sup>7/32</sup>	12,0	15/32	2,09	1.41	7.50			
6.0	184	7 <sup>8/32</sup>	12,5	16/32	2,36	1.59	9.00	10.00		
6.5	194	7 <sup>20/32</sup>	12,5	16/32	2,61	1.76	9.00	10.00		
7.5	205	8 <sup>2/32</sup>	12,5	16/32	2,89	1.94	10.00	11.00		

Medidas solamente para referencia.

# RLL



	<i>RR</i>	<i>RRR</i>	<i>RR</i>			

N#									
	mm	in.	mm	in.	kg/m	lb/ft			
6.5	194	7 <sup>20/32</sup>	17,0	21/32	3,70	2.48	9.00		
7.5	203	8	17,0	21/32	3,94	2.65	9.00	10.00	
9.0	219	8 <sup>20/32</sup>	17,0	21/32	4,23	2.84	10.00	11.00	

# RRT1



	<i>RRR</i>	<i>RR</i>				

N#									
	mm	in.	mm	in.	kg/m	lb/ft			
9.0	220 <sup>c</sup>	8 <sup>21/32</sup>	15,0	19/32	3,64	2.45	10.00		
10.0	230 <sup>c</sup>	9 <sup>2/32</sup>	15,0	19/32	3,79	2.54	10.00	11.00	275
11.0	250 <sup>c</sup>	9 <sup>27/32</sup>	15,0	19/32	4,15	2.79	12.00	13.00	295 305 315

# RFS



	<i>RR</i>	<i>RRR</i>	<i>R</i>	<i>RR</i>		

N#								
	mm	in.	mm	in.	kg/m	lb/ft		
6.0	180	7 <sup>3/32</sup>	10,5	13/32	1,97	1.33	215	225
6.5	190	7 <sup>15/32</sup>	10,5	13/32	2,14	1.44	225	235

# RZH



		<i>RRR</i>	<i>RR</i>			

N#									
	mm	in.	mm	in.	kg/m	lb/ft			
9.0	220	8 <sup>21/32</sup>	23,0	29/32	5,39	3.63	10.00	11.00	
10.0	230	9 <sup>2/32</sup>	23,0	29/32	5,67	3.81	11.00	275	295

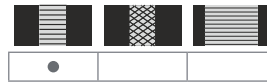
# RR250



	<i>RRR</i>	<i>RR</i>			<i>RR</i>		

N#								
	mm	in.	mm	in.	kg/m	lb/ft		
7.5	200	7 <sup>28</sup> / <sub>32</sub>	14,0	18/32	3,36	2.26	9.00	275
8.0	210	8 <sup>9</sup> / <sub>32</sub>	14,0	18/32	3,50	2.35	10.00	275
8.5	217	8 <sup>17</sup> / <sub>32</sub>	14,5	18/32	3,57	2.40	10.00	11.00
9.5	225	8 <sup>27</sup> / <sub>32</sub>	14,5	18/32	3,85	2.59	275	10.00 11.00
10.0	235	9 <sup>8</sup> / <sub>32</sub>	14,5	18/32	3,86	2.59	11.00	275 295

# RZA



	<i>RR</i>	<i>RRR</i>			<i>RR</i>		

N#								
	mm	in.	mm	in.	kg/m	lb/ft		
8.0	209	8 <sup>7</sup> / <sub>32</sub>	15,0	19/32	3,79	2.55	9.00	10.00
8.5	217	8 <sup>17</sup> / <sub>32</sub>	15,0	19/32	3,83	2.57	10.00	11.00
10.0	232	9 <sup>4</sup> / <sub>32</sub>	14,5	18/32	4,06	2.73	11.00	

# RU



	<i>RR</i>	<i>RR</i>		<i>R</i>	<i>RRR</i>		

N#								
	mm	in.	mm	in.	kg/m	lb/ft		
5.0	165	6 <sup>16</sup> / <sub>32</sub>	9,5	12/32	2,00	1.35	185	195
5.5	175	6 <sup>28</sup> / <sub>32</sub>	9,5	12/32	2,12	1.42	195	205
6.0	185	7 <sup>9</sup> / <sub>32</sub>	9,5	12/32	2,25	1.51	205	215

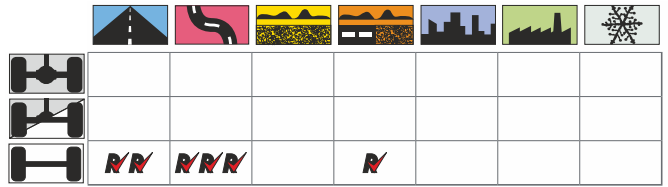
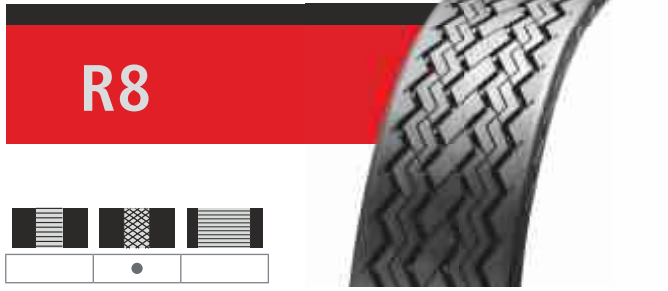
# RZE1



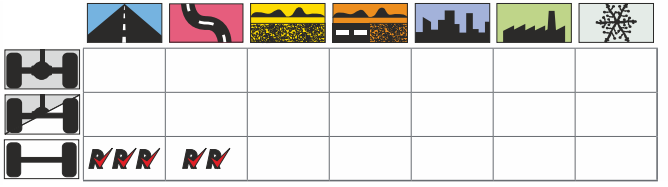
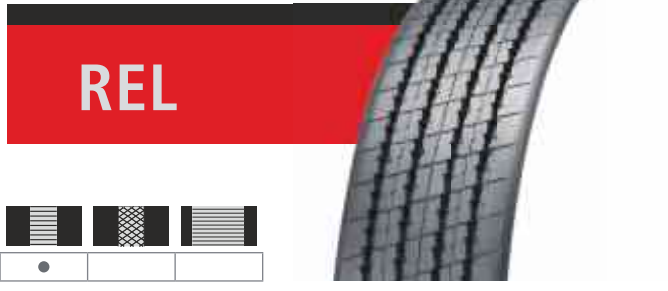
	<i>RR</i>	<i>RR</i>		<i>R</i>	<i>RRR</i>		

N#								
	mm	in.	mm	in.	kg/m	lb/ft		
6.0	180	7 <sup>3</sup> / <sub>32</sub>	12,0	15/32	2,47	1.66	205	
6.5	190	7 <sup>15</sup> / <sub>32</sub>	12,0	15/32	2,67	1.80	215	225

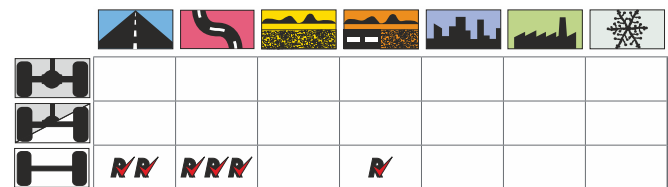
Medidas solamente para referencia.



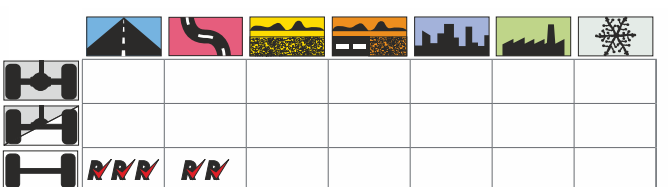
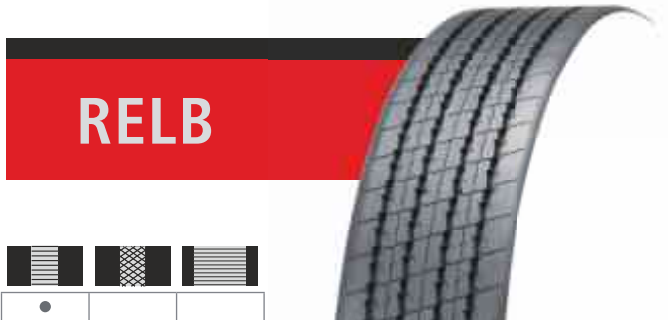
N#	mm		in.		kg/m		lb/ft		mm		in.	
	mm	in.	mm	in.	kg/m	lb/ft			mm	in.	mm	in.
4.5	158	6 <sup>7/32</sup>	13,0	16/32	2,71	1.82	7.00	7.50				
6.0	180	7 <sup>3/32</sup>	13,5	17/32	2,79	1.87	9.00					
6.5	190	7 <sup>15/32</sup>	14,0	18/32	3,26	2.19	9.00					
7.5	200	7 <sup>28/32</sup>	14,0	18/32	3,59	2.41	9.00	10.00				
8.0	210	8 <sup>9/32</sup>	14,0	18/32	3,76	2.52	10.00	11.00				



N#	mm		in.		kg/m		lb/ft		mm		in.	
	mm	in.	mm	in.	kg/m	lb/ft			mm	in.	mm	in.
7.5	200	7 <sup>28/32</sup>	14,0	18/32	3,25	2.19	9.00	10.00				
8.0	210	8 <sup>9/32</sup>	14,0	18/32	3,40	2.28	10.00	11.00				
9.0	220	8 <sup>21/32</sup>	14,0	18/32	3,58	2.41	10.00	11.00	265			
10.0	230	9 <sup>2/32</sup>	14,0	18/32	3,69	2.48	11.00	275	295			
10.5	240	9 <sup>14/32</sup>	14,0	18/32	3,91	2.63	12.00	295	305			
11.0	250	9 <sup>27/32</sup>	14,0	18/32	3,85	2.59	12.00	13.00	295	305	315	



N#	mm		in.		kg/m		lb/ft		mm		in.	
	mm	in.	mm	in.	kg/m	lb/ft			mm	in.	mm	in.
6.0	180	7 <sup>3/32</sup>	11,0	14/32	2,45	1.65	9.00					
6.5	190	7 <sup>15/32</sup>	11,5	14/32	2,69	1.81	9.00	10.00				
7.5	200	7 <sup>28/32</sup>	12,0	15/32	2,89	1.94	9.00	10.00	11.00			
8.0	210	8 <sup>9/32</sup>	12,0	15/32	3,11	2.09	10.00	11.00				
8.5	217	8 <sup>17/32</sup>	12,0	15/32	3,22	2.17	10.00	11.00				



N#	mm		in.		kg/m		lb/ft		mm		in.	
	mm	in.	mm	in.	kg/m	lb/ft			mm	in.	mm	in.
6.5	190	7 <sup>15/32</sup>	11,0	14/32	2,54	1.70	9.00					
7.5	200	7 <sup>28/32</sup>	11,0	14/32	2,69	1.81	9.00	10.00				
8.0	210	8 <sup>9/32</sup>	11,0	14/32	2,82	1.90	10.00	11.00				
9.0	220	8 <sup>21/32</sup>	11,0	14/32	2,98	2.00	10.00	11.00	265			
10.0	230	9 <sup>2/32</sup>	11,0	14/32	3,08	2.07	11.00	275	295			
10.5	240	9 <sup>14/32</sup>	11,0	14/32	3,17	2.13	12.00	295	305			
11.0	250	9 <sup>27/32</sup>	11,0	14/32	3,32	2.23	12.00	13.00	295	305	315	
11.0	260	10 <sup>8/32</sup>	11,0	14/32	3,48	2.34	12.00	13.00	295	305	315	

Medidas solamente para referencia.





Nº										
	mm	in.	mm	in.	kg/m	lb/ft				
10.0	230	9 <sup>1/8</sup>	16,0	20/32	4,35	2,93	11,00	12,00	275	295

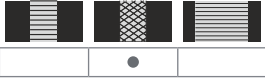
Nº										
	mm	in.	mm	in.	kg/m	lb/ft				
7.5	203	8	13,5	17/32	3,10	2,09	9,00			
8.5	211	8 <sup>3/8</sup>	13,5	17/32	3,30	2,21	9,00	10,00		
9.0	219	8 <sup>5/8</sup>	13,5	17/32	3,43	2,30	10,00	11,00	275	
10.0	235	9 <sup>3/8</sup>	13,5	17/32	3,77	2,54	11,00	275	295	



Nº										
	mm	in.	mm	in.	kg/m	lb/ft				
7.5	200	7 <sup>7/8</sup>	14,5	18/32	3,30	2,22	9,00			
8.0	210	8 <sup>1/4</sup>	15,0	19/32	3,65	2,45	9,00	10,00		
9.0	219	8 <sup>5/8</sup>	15,0	19/32	3,83	2,57	10,00	11,00	275	
9.5	225	8 <sup>7/8</sup>	15,0	19/32	4,07	2,73	10,00	11,00	275	
10.0	235	9 <sup>3/8</sup>	15,0	19/32	4,16	2,80	11,00	275	295	

Nº										
	mm	in.	mm	in.	kg/m	lb/ft				
8.0	181*	7 <sup>1/8</sup>	8,7	11/32	1,91	1,28	9,00			
6.5	194*	7 <sup>7/8</sup>	8,7	11/32	2,18	1,47	9,00			
7.5	203*	8	8,7	11/32	2,12	1,43	9,00	10,00		
8.5	216*	8 <sup>5/8</sup>	8,7	11/32	2,25	1,51	10,00	11,00		
10.0	230*	9 <sup>1/8</sup>	8,7	11/32	2,53	1,70	11,00	275	295	

# RHW



	<b>R/R</b>	<b>R/R</b>		<b>R</b>			

N#								
	mm	in.	mm	in.	kg/m	lb/ft		
3.0	138	5 <sup>14</sup> / <sub>32</sub>	11,0	14/32	1,91	1.29	6.50	
3.5	148	5 <sup>26</sup> / <sub>32</sub>	11,0	14/32	1,97	1.32	7.00	
4.5	158	6 <sup>7</sup> / <sub>32</sub>	11,5	14/32	2,29	1.54	7.50	
6.5	192	7 <sup>18</sup> / <sub>32</sub>	12,0	15/32	2,95	1.98	9.00	
7.5	200	7 <sup>28</sup> / <sub>32</sub>	11,5	14/32	2,76	1.86	9.00	10.00
8.0	210	8 <sup>9</sup> / <sub>32</sub>	11,5	14/32	2,90	1.95	10.00	11.00

Medidas solamente para referencia.



**LINHA DE REPAROS**  
**REPAIR LINE**  
**LINEA DE REPARACION**



## **Vipal**

Nascida em 1973, em Nova Prata (RS), a Borrachas Vipal é a empresa que deu origem ao Grupo Vipal. Hoje, é uma das mais importantes fabricantes mundiais de produtos para reforma e reparos de pneus e câmaras de ar e a única do mercado com a mais completa linha de produtos para esse segmento, unindo qualidade, tecnologia e inovação. Pioneira na tecnologia de vulcanização a frio no Brasil, todos os serviços oferecidos em consertos e reparos proporcionam o aumento da vida útil dos pneus e é um item importantíssimo no dia a dia do transporte.

Established in Nova Prata (RS) in 1973, Borrachas Vipal is the company that originated the Vipal Group. Today, Vipal is one of the most important global manufacturers of tires/tyres and tires/tyres tube retread and repair products and the only company in the market offering the most complete range of products for this segment, combining quality, technology and innovation. As the pioneer in the chemical (cold) vulcanization technology in Brazil, all repair services offered provide increased tires/tyres life, which is a key element in the daily routine of the transport activity.

Nacida en 1973, en Nova Prata (RS), Borrachas Vipal es la empresa que dio origen al Grupo Vipal. Hoy, es uno de los más importantes fabricantes mundiales de productos para renovado y reparación de llantas/neumáticos y cámaras y la única del mercado con la más completa línea de productos para ese segmento, uniendo calidad, tecnología e innovación. Pionera en la tecnología de vulcanización en frío en Brasil, todos los servicios ofrecidos en arreglos y reparaciones, proporcionan el aumento de la vida útil de las llantas/neumáticos y es un artículo importantísimo en el día a día del transporte.

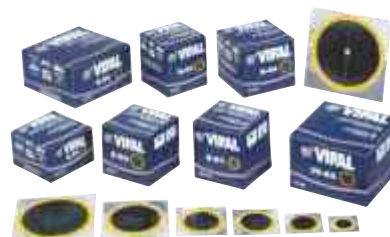
# Linha de reparos / Repair Line / Lineas de reparaciones

## Remendos e plaquetas para câmaras de ar / Patches and valve reinforcements for inner tubes / Parches y refuerzos de valvulas para camaras-de-aire

• Utilizam o sistema a frio de vulcanização (químico), que não submete as câmaras de ar a calor, prolongando sua vida útil. Além disso, sua espessura extrafina e seu poder de expansão acompanham a elasticidade da câmara, não criando calosidades.

• Uses the cold cure (chemical) system which does not submit the inner tubes to heat, prolonging their useful life. Furthermore, its extra-thin thickness and expansion capacity follow the tube's elasticity, preventing callosity formation.

• Utilizan el sistema a frío de vulcanización (químico), que no somete las câmaras-de-aire al calor, prolongando su vida útil. Además de eso, su espesura extrafina y su poder de expansión acompañan la elasticidad de la câmara, evitando durezas.



Cód. Ref. Nr. Cód.	Ref. Ref. Réf.	Medida Size Medida		Unid./Emb Unit./Pack Unid./Emb.
		mm	in	
345111	RBM 01	Ø 25	Ø 1"	100
345100	R 00	Ø 30	Ø 1 1/8"	100
345101	R 01	Ø 40	Ø 1 5/8"	100
345102	R 02	Ø 50	Ø 2"	40
345103	R 03	Ø 60	Ø 2 3/8"	40
345104	R 04	Ø 80	Ø 3 1/8"	40
345105	R 05	Ø 100	Ø 4"	25
345106	R 06	Ø 120	Ø 4 3/4"	25
345312	RBM 02	65 x 30	2 1/2" x 1 1/8"	60
345300	R 300	75 x 40	3" x 1 5/8"	25
345301	R 301	95 x 50	3 3/4" x 2"	25
345302	R 302	120 x 60	4 3/4" x 2 3/8"	25
345303	R 303	150 x 70	6" x 2 3/4"	25
345304	R 304	180 x 95	7 1/8" x 3 3/4"	25
345206	VP 06	Ø 120	Ø 4 3/4"	15

Medida em mm: ± 5

VP – destina-se à substituição de válvulas em câmaras de ar

Size in mm ± 5 / in inches ± 3/16"

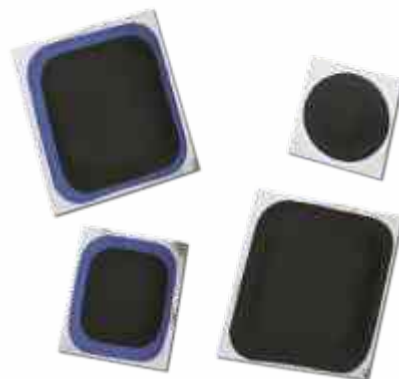
VP – To replace tire/tyre tube valves

Medida em mm: ± 5

VP – se destina a la substitución de válvulas en câmaras-de-aire

## Reparos VF e VFP / VF and VFP Repairs / Reparaciones VF y VFP

- Para o conserto de danos de 3, 6 e 8 mm em pneus radiais e diagonais de automóveis e caminhonetes, na região da banda de rodagem e flancos.
- To repair 3, 6 and 8 mm damages on radial and bias ply tires/tyres in the tread and sidewall area of passenger cars and light trucks.
- Para la reparación de daños de 3, 6 y 8 mm en neumáticos/lantas radiales y diagonales de automóviles y camionetas, en la región de la banda de rodaje y flancos.



Cód. Ref. Nr. Cód.	Ref. Ref. Réf.	Medida Size Medida		Unid./Emb Unit./Pack Unid./Emb.
		mm	in	
303913	VF 3	Ø 35	Ø 1 <sup>3</sup> / <sub>8</sub> "	100
303916	VF 6	50 x 50	2" x 2"	50
303918	VF 8	67 x 67	2 <sup>5</sup> / <sub>8</sub> " x 2 <sup>5</sup> / <sub>8</sub> "	50
303643	VFP 3	Ø 35	Ø 1 <sup>3</sup> / <sub>8</sub> "	100
303646	VFP 6	50 x 50	2" x 2"	50
303648	VFP 8	67 x 67	2 <sup>5</sup> / <sub>8</sub> " x 2 <sup>5</sup> / <sub>8</sub> "	50

Medida em mm: ± 5 / VF – ligação azul / VFP – ligação preta.  
Size in mm: ± 5 / in inches ± 3/16" / VF – Blue edge / VFP – Black edge  
Medida en mm: ± 5 / VF – ligación azul / VFP – ligación negra.



# Linha de reparos para pneus sem câmara / Glue, vulcanizing cements and chemical cleaners / Colas, cementos de vulcanizacion y limpiadores químicos

## Cola, cimentos vulcanizantes e limpadores químicos / Glue, vulcanizing cements and chemical cleaners / Colas, cementos de vulcanizacion y limpiadores químicos



• Os cimentos vulcanizantes possuem resinas especiais que facilitam a aderência e aceleradores que asseguram a vulcanização dos manchões e reparos a frio. Disponíveis também na versão CVB (azul), onde a colocação proporciona melhor visualização do cimento aplicado na área consertada. Para a aplicação de manchões e consertos de câmaras de ar pelo método a quente, a Vival oferece a cola Vulk.

A cola Vulk é indicada para ser utilizada no processo de reforma de pneus pelos métodos de autoclave e prensa, no reparo com manchões a quente e nos consertos de câmaras de ar pelo método a quente.

Para melhor aplicação dos reparos, a Vival também oferece os limpadores químicos Bufpal, que eliminam graxas e outras impurezas da borracha.

• Vulcanizing cements have special resins that enhance adherence, and accelerators that guarantee vulcanization of the repair units through the chemical cure process. Also available in the CVB (blue) version, where the cemented area becomes more visible, facilitating the centering of the repair unit. For the application of patches and inner tube repairs through the hot cure method, Vival offers the Vulk cement.

Vulk cement is recommended for use in tire retread process by autoclave and press methods, on repairs with hot cure patches and inner tube repairs by the hot cure method. For better results, Vival also offers the Bufpal chemical cleaner that removes greases and other contaminants from the repairing area.

• Los cementos de vulcanización poseen resinas especiales que facilitan la adherencia y aceleradores que aseguran la vulcanización de los parches y reparaciones a frío. Disponibles también en la versión CVB (azul), donde la colocación proporciona mejor visualización del cemento aplicado en la área a ser consertada. Para la aplicación de parches y reparaciones de cámaras por el método en caliente Vival ofrece el cemento Vulk. El cemento Vulk, es indicado para ser utilizado en el proceso de renovado de llantas/neumáticos por los métodos de autoclave y prensa, en la reparación con parches en caliente y en las reparaciones de cámaras por el método en caliente.

Para mejor aplicación de las reparaciones, Vival también ofrece los limpiadores químicos Bufpal, que eliminan grasas y otras impurezas de la goma.

Cód. Ref. Nr. Cód.	Ref. Ref. Ref.	Embalagem Package Embalaje	Conteúdo Content Contenido				Unid./Emb. Unit./Pack Unid./Emb.
			ml	floz	g	oz	
470051	CV-M	Lata/Can/Lata	156	5.27	113	3.98	–
470010	CV-00	Lata/Can/Lata	225	7.60	163	5.75	–
470011	CV-01	Lata/Can/Lata	500	16.90	362	12.76	–
470012	CV-02	Lata/Can/Lata	1000	33.81	725	25.57	–
470022	BV-02	Bisnaga/Tube/Tubo	25	0.84	18	0.63	12
470023	BV-03	Bisnaga/Tube/Tubo	45	1.52	32	1.12	6
470043	CV-00 B	Lata/Can/Lata	225	7.60	171	6.03	–
470044	CV-01 B	Lata/Can/Lata	500	16.90	380	13.40	–
470045	CV-02 B	Lata/Can/Lata	1000	33.81	760	26.80	–
475006	Cola Vulk	Caixa/Box/Caja	900	30.43	685	20.16	15
480101	Bufpal 250	Lata/Can/Lata	250	8.45	–	–	–
480102	Bufpal 1000	Lata/Can/Lata	1000	33.81	–	–	–

## Manchão VD (Vipal Diagonal) / VD Patch (Vipal Bias Ply) / Parche VD (Vipal Diagonal)

• Destina-se ao conserto de pneus diagonais para danos na banda de rodagem e ombros. Sua fabricação acompanha o mesmo sentido das lonas da carcaça do pneu diagonal.

• It is used to repair damages on bias ply tires/tyres in the tread area and shoulders. Its manufacturing lays out the same direction as the casing plies of the bias ply tire/tyre.

• Destinado a la reparación de llantas/neumáticos diagonales para daños en la banda de rodamiento y hombros. Su fabricación acompaña el mismo sentido de las lonas de carcasa de la llanta/neumático diagonal.

Cód. Ref. Nr. Cód.	Ref. Ref. Ref.	Medida Size Medida		Lonas Plies Lonas	Unid./Emb. Unit./Pack Unid./Emb.
		mm	in		
303901	VD 01	Ø 60	Ø 2 3/8"	1	30
303902	VD 02	Ø 85	Ø 3 3/8"	2	20
303903	VD 03	105	4 1/8"	2	10
303904	VD 04	135	5 3/8"	2	10
303905	VD 05	165	6 1/2"	4	10
303906	VD 06	245	9 5/8"	6	10
303907	VD 07	300	11 3/4"	6	10
303908	VD 08	350	13 3/4"	6	5
303909	VD 09	395	15 1/2"	8	5
303910	VD 10	455	17 7/8"	8	3



Medida em mm: ± 5 – disponível na versão a quente  
Size in mm ± 5 / in inches ± 3/16" – Available in the hot cure version  
Medida en mm: ± 5 – disponible en la versión en caliente

## Manchões RAC (Radial Centralizado) / RAC Patches (Radial Centered) / Parches RAC (Radial Centralizado)

- São construídos com camadas de lonas de nylon que acompanham o mesmo sentido da fabricação das lonas da carcaça do pneu radial.
- They are constructed of nylon ply layers obeying the same direction as the manufacturing of radial tires/tyres casing plies.
- Son construídos con camadas de lonas de nylon que acompañan el mismo sentido de fabricación de las lonas de carcasa de las llantas/neumáticos radiales.



Cód. Ref. Nr. Cód.	Ref. Ref. Ref.	Medida Size Medida		Lonas Plies Lonas	Unid./Emb. Unit./Pack Unid./Emb.
		mm	in		
303810	RAC 10	75 x 55	3" x 2 1/8"	1	20
303812	RAC 12	115 x 70	4 1/2" x 2 3/4"	1	10
303814	RAC 14	130 x 85	5 1/8" x 3 3/8"	1	10
303815	RAC 15	90 x 75	3 1/2" x 3"	1	20
303820	RAC 20	120 x 80	4 3/4" x 3 1/8"	2	10
303822	RAC 22	165 x 75	6 1/2" x 3"	2	10
303824	RAC 24	215 x 75	8 1/2" x 3"	2	10
303825	RAC 25	125 x 115	5" x 4 1/2"	3	10
303826	RAC 26	260 x 75	10 1/4" x 3"	3	10
303835	RAC 35	180 x 130	7 1/8" x 5 1/8"	4	10
303840	RAC 40	200 x 100	8" x 4"	3	10
303842	RAC 42	260 x 130	10 1/4" x 5 1/8"	4	10
303844	RAC 44	335 x 130	13 1/4" x 5 1/8"	4	10
303845	RAC 45	230 x 180	9" x 7 1/8"	4	5
303846	RAC 46	440 x 180	17 3/8" x 7 1/8"	4	5

Medida em mm: ± 5 – disponível na versão a quente  
Size in mm ±5 / in inches ± 3/16" – Available in the hot cure version  
Medida em mm: ± 5 – disponible en la versión en caliente

# Selantes / Sealer / Selladores

## Selante para reparos / Sealer for patches / Sellador para reparaciones

• Os selantes são aplicados nos consertos de pneus sem câmara (tubeless), evitando que o mesmo tenha sua estrutura afetada pela perda de ar tanto na área consertada, quanto na área dos talões. SV-01 é indicado para utilização após a aplicação do manchoão e o SV-02 é aplicado na área dos talões.

• The sealers are applied on tubeless tire/tyre repairs, preventing the tire/tyre to have its structure affected by air loss either in the repaired area or in the bead area. SV-01 is recommended for use after the application of the patch and SV-02 is applied on the bead area of the tire/tyre.

• Los selladores son aplicados en las reparaciones de las llantas/neumáticos sin cámara (tubeless), evitando que la misma tenga su estructura afectada por la pérdida de aire tanto en el área reparada, como en el área de los talones. El SV-01 es indicado para la utilización después de la aplicación del parche y el SV-02 es aplicado en el área de los talones.



Cód. Ref. Nr. Cód.	Ref. Ref. Ref.	Embalagem Package Embalaje	Conteúdo Content Contenido			
			ml	floz	g	oz
461280	SV 01	Lata/Can/Lata	500	16.9	680	23.98
461281	SV 02	Lata/Can/Lata	500	16.9	680	23.98

**Pasta para montagem e desmontagem de pneus/  
Tire/tyre mounting and demounting paste /  
Pasta para montaje y desmontaje de neumaticos/llantas**



- Pasta destinada ao auxílio na montagem e desmontagem de pneus. Desenvolvida com matérias-primas que garantem a integridade dos pneus, evitando danos aos talões por ressecamento, e favorecem a conservação das rodas, inibindo a oxidação. Apresenta ótima consistência, que permite economia e facilidade de aplicação.

- Paste to assist in mounting and demounting tires/tyres. Developed with raw materials that guarantee tire/tyre integrity, preventing damage to the beads from dryness, and favoring wheel conservation by inhibiting oxidation. Presents excellent consistency, which allows savings and facilitates application.

- Pasta destinada al auxilio en el montaje y desmontaje de neumáticos/llantas. Desarrollada con materia-prima que garantiza la integridad de los neumáticos/llantas, evitando daños a los talones por resecado, y favorece la conservación de las ruedas, inhibiendo la oxidación. Presenta óptima consistencia, que permite economía y facilidad de aplicación.

Cód. Ref. Nr. Cód.	Descrição Description Descripción	Embalagem Package Embalaje	Qtde. Qty. Ctd./	
			kg	lb
503006	Pasta para montagem e desmontagem de pneus	Balde	3.6	7.937
	Tire/Tyre mounting and demounting paste	Bucket		
	Pasta para montaje y desmontaje de neumáticos/llantas	Balde		



## ENVELOPE - SOBRE

CLAVE	DESCRIPCIÓN
391400	ENVELOPE TIPO CAMARA 11.00/295/315
391402	ENVELOPE TIPO CAMARA 10.00/295/275
391404	ENVELOPE TIPO CAMARA 9.00/275

## TUBO DE CURACIÓN - UNITUBO

CLAVE	DESCRIPCIÓN
391216	TUBOS DE CURACION ARO 16
391220	TUBOS DE CURACION 9.00X20
391221	TUBOS DE CURACION 10.00X20
391222	TUBOS DE CURACION 11.00X22

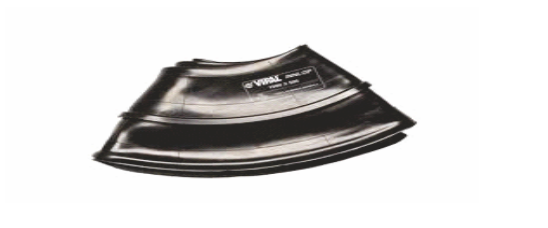


## PROTEFORT - CORBATA

CLAVE	DESCRIPCIÓN
380116	PROTEFORT PARA RENOVADO 16
380120	PROTEFORT PARA RENOVADO 20
380122	PROTEFORT PARA RENOVADO 22
380124	PROTEFORT PARA RENOVADO 24

## ENVELOPE INTERNO - SOBRE INTERNO

CLAVE	DESCRIPCIÓN
391384	INNLOP P/1100R22.5/305/315/385/12R22.5/13R22.5
391385	INNLOP P/11R22.5/275/80R22.5/295/80R22.5
391386	INNLOP P/11R22.5/305/70R22.5/10R22.5/1000R22.5/900R







**Multihules y Parches de Puebla**

**Ruzi<sup>®</sup>**

**Multihules y Parches de Puebla**

**MATRÍZ**

11 Norte 2401 Barrio de Santa Anita Puebla, Pue. CP. 72080

Tels: 01 (222) 232 91 66 - 232 87 41 - 246 77 73

Mail: vipal-puebla@hotmail.com / pedidos-mpp@hotmail.com

**Ph+: 521 222 2328741 | ventas@mpp.mx | www.mpp.mx**